

國立屏東科技大學校門建築物設計徵圖競賽簡章

一、活動緣起：

本校於民國 75 年自屏東市區遷入現在的內埔鄉老埤地區，倚大武山，傍東港溪，校地之廣（298.3 公頃），居全國之冠；校舍依地勢規劃而建，極具淳樸特色，且視野遼闊，優美如畫，園景之好，媲美國家公園，致有「國家公園大學」之美稱，並於 103 年榮獲全世界綠色大學評比 31 名，亞洲綠色大學評比第三名以及全國第一名，是學生培養專技、陶冶人格、強健身心的最佳天地，也是教師最理想的研究教學環境。因為校地廣闊又有坡度，一萬餘學生大都以機車作為代步工具，更增添交通擁擠程度與事故發生機率。學校自校長以下各級師長，莫不殫思竭慮，尋求能儘量讓學生減少騎乘機車機會。目前本校校門口前馬路（壽比路）狹窄，每逢上下課時段易造成車輛擁塞汽機車爭道險象環生，雖有保全及駐警同仁指揮，仍無法有效改善。為改善此狀況校方已著手規劃校門內移的可行性評估，如獲得共識將會把校門向內移到獸醫系前學府與忠孝、原野路口附近建置新的校門建築物，為發激發創意及共同參與學校事務，特辦理本校校門建築物設計徵圖競賽。

二、主辦單位：

國立屏東科技大學學生事務處

三、參賽資格：

有意參加者均可報名參加，惟未滿 20 歲者須有法定代理人同意簽章。

四、競賽內容：

（一）作品須結合本校特色設計之校門建築物。

（二）本競賽以設計出可施作的圖像，後續可由建築師或相關專業廠商可建置完成之作品。

（三）交件規則：

需同時繳交實際作品及電子檔案，其文字、樣式、位置均未限制，並禁止使用照片，須為自行創意發揮，並考量學校特色作為設計方向，詳細說明如下：

1、實際作品：

作品輸出尺寸以 A3 大小為原則，需附創作說明。

2、電子檔案：

電腦繪圖請以 Illustrator、Corel Draw 及 AutoCAD 等繪圖軟體製作成向量檔格式，並需考慮便於放大、縮小，應用於各種材質之宣傳製作物上；圖檔請以參賽者姓名為檔名（如王小明 LOGO.ai），提供下列格式：

（1） CMYK 模式之 cdr 或 ai 檔案格式。

（2） jpg 檔案格式，檔案解析度不少於 300pixels/inch。

3、請參賽者務必依交件規則之規格送件，如果規格不符者，即視為不符參賽資格，且不另行通知。

五、評分標準：

將由主辦單位組成評審小組依下列標準進行評審

（一） 設計理念與主題之契合度。

（二） 實用性與美學效果。

（三） 創意構思與呈現方式。

（四） 評分標準及方式由評審委員長召集評審委員經評審會議訂定之。

六、獎勵方式

以下獎項得視實際參賽作品水準從缺。

（一） 第一名，1 名，獲新台幣 20 萬元及獎牌乙面。

（二） 第二名，1 名，獲新台幣 8 萬元及獎牌乙面。

（三） 第三名，1 名，獲新台幣 5 萬元及獎牌乙面。

七、送收件方式：

限採掛號郵寄或親送兩種方式送件。

（一） 掛號郵寄：

以郵戳為憑，截止收件日若遇颱風等停止上班上課，則自動順延至次一上班上課日。

收件人：國立屏東科技大學學生事務處。

收件地址：屏東縣內埔鄉學府路 1 號。

請於寄件人處註明校門建築物設計徵圖競賽。

（二） 親送：

請於平日上班時間上午 8 時至下午 5 時送至郵寄收件地點，逾期不予受理。

八、收件日期：

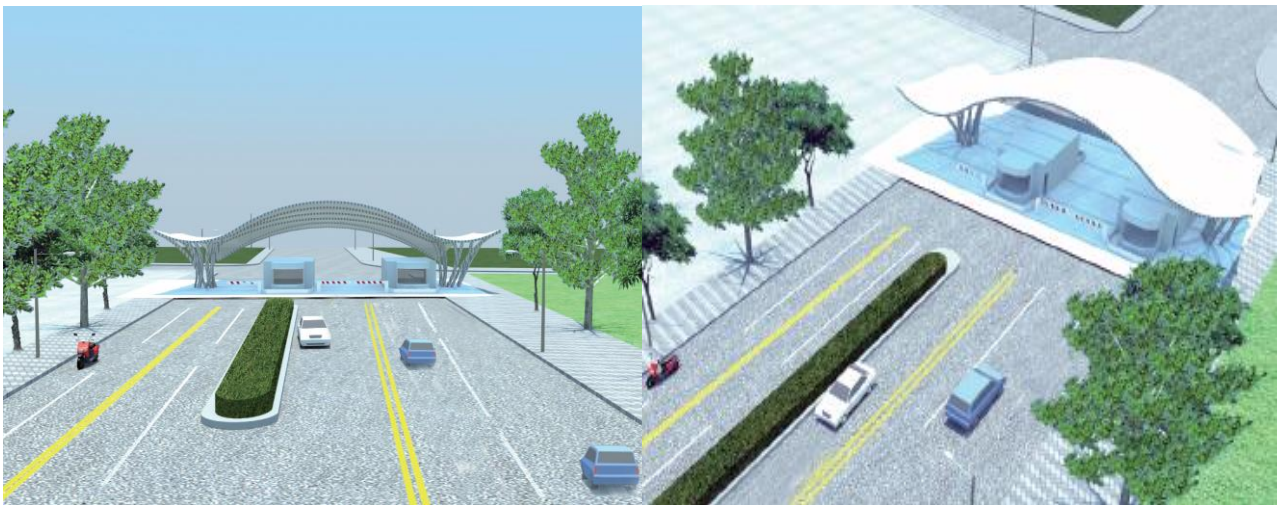
即日起至 106 年 1 月 26 日（星期四）下午 17 時止。

九、得獎公佈：

評審結果預計 106 年 3 月中旬公告於本校學務處網頁，並通知得獎人公開頒獎。

十、範例說明：

下圖校門設計範例造型以「牛軋（牛擔）」為主題，代表屏東科技大學以農立校，具奮發不懈、刻苦耐勞、講究實務的精神。



十一、注意事項：

- （一）參賽作品需為原創作品，嚴禁盜用他人作品及抄襲行為，違者經查證屬實取消參賽資格及得獎資格。
- （二）參賽作品若涉及肖像權等爭議，參賽者應自行負責；若有第三人對參賽作品提出權利聲明或異議，參賽者應承擔所引發之法律責任，其與主辦單位無關。
- （三）得獎作品若遭人檢舉有侵害著作權或其他違法情事，並獲證實者，將取消獲獎資格，沒收獎金及獎狀，遺缺不予遞補，並由得獎者自行承擔應付之法律責任，主辦單位概不負責。
- （四）參賽作品未達標準，獎項得從缺。經評審錄取之作品不得要求取消得獎資格。
- （五）前三名每人限得一獎，獎項得視實際參賽作品狀況從缺，得獎之獎金均需依中華民國所得稅法扣繳所得稅。
- （六）參選作品一律不退件，請參賽者自行備份留存。如有未盡之事宜，主辦單位得隨時補充解釋之。

- (七) 主辦單位擁有保留修改活動內容之權利，如有任何變更內容將公佈於學務處網站，恕不另行通知。
- (八) 洽詢方式：(08) 7703202 轉 6451 或 6473 陳小姐。

國立屏東科技大學校門建築物設計徵圖競賽報名表

參賽者基本資料

姓名		身分證字號	
出生日期		聯絡電話	
聯絡地址			
作品主題			

身分證正面影本
黏貼處

身分證反面影本
黏貼處

設計概念說明：(500 字以內)

備註：

- 1、報名日期：即日起至 106 年 1 月 26 日。
- 2、報名方式：郵寄作品以郵戳為憑，截止收件日若遇颱風等停止上班上課，則自動順延至次一上班上課日。
- 3、需依所附「報名表」詳填各項資料後，以掛號郵寄（收件人：國立屏東科技大學學生事務處，地址：屏東縣內埔鄉學府路 1 號，並請於寄件人處註明校門建築物設計徵圖競賽）或親自送達。
- 4、聯絡電話：(08) 7703202 轉 6451 或 6473 陳小姐。
- 5、報名表應依規定填寫清楚完備及規格限制等，如因訛誤或不備至競賽權利受到損害時，主辦單位概不負責。

國立屏東科技大學校門建築物設計徵圖競賽

個人資料告知事項暨作品著作財產權讓與同意書

- 一、依照個人資料保護法第 8 條規定進行蒐集前之告知：蒐集特定目的為 152 廣告或商業行為管理，個人資料類別包含辨識個人者(C001)、政府資料中之辨識者(C003)、個人描述(C011)，利用期間自即日起至本活動完成日止，於國立屏東科技大學校園內，利用對象含本活動辦理及相關業務之需要方式。您可依個人資料保護法第 3 條規定，進行查詢或請求閱覽、請求製給複製本、補充或更正，停止蒐集、處理或利用和刪除。您可透過活動網頁或本活動聯絡人辦理，惟本主辦單位為保護您個人資料，請您協助配合確認個人身分。您可自由選擇是否提供個人資料。如您不願提供，將無法參加本活動。
- 二、本人擔保參賽作品係屬本人自行創作，未侵害任何第三人之智慧財產權，參賽作品規格如未符合本次比賽徵件活動相關規定，視同棄權，本人概無異議。
- 三、本人參賽作品如入選，本人同意將該作品及原稿數位檔之著作財產權，自公布入選日起，讓與主辦單位。本主辦單位得重製修改、公開展示及不限時間、次數、方式及轉授權第三者使用之權利，均不另予通知及致酬。
- 四、本人承諾主辦單位可逕行宣傳、傳輸、發表、出版、佈置、展覽、刊登報章雜誌或印製書冊等，及主辦單位相關活動之一切發表及應用。

此 致 國立屏東科技大學 台照

立書人簽章：_____

法定代理人簽章：_____

註：未滿 20 歲者應由法定代理人共同簽署